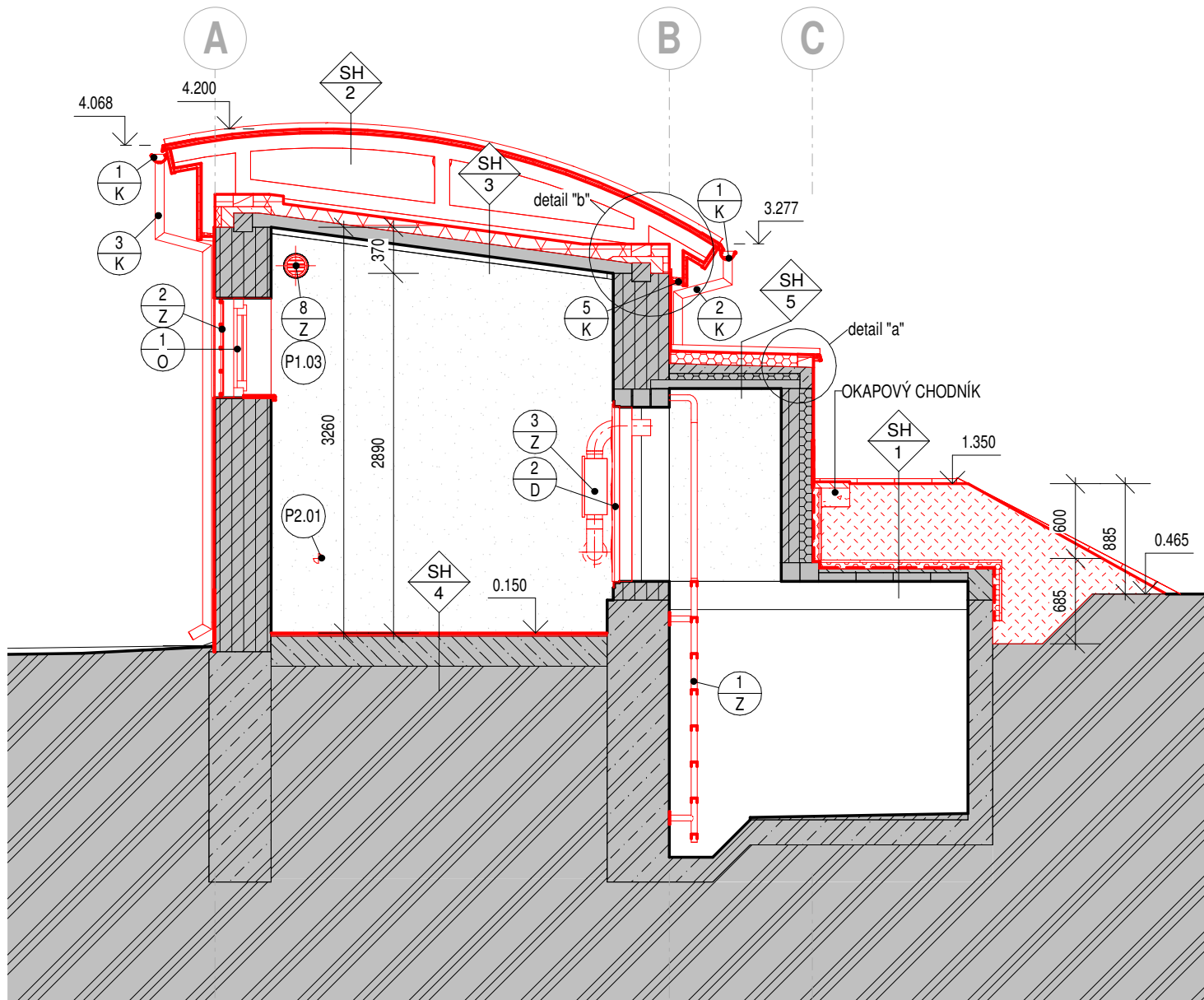


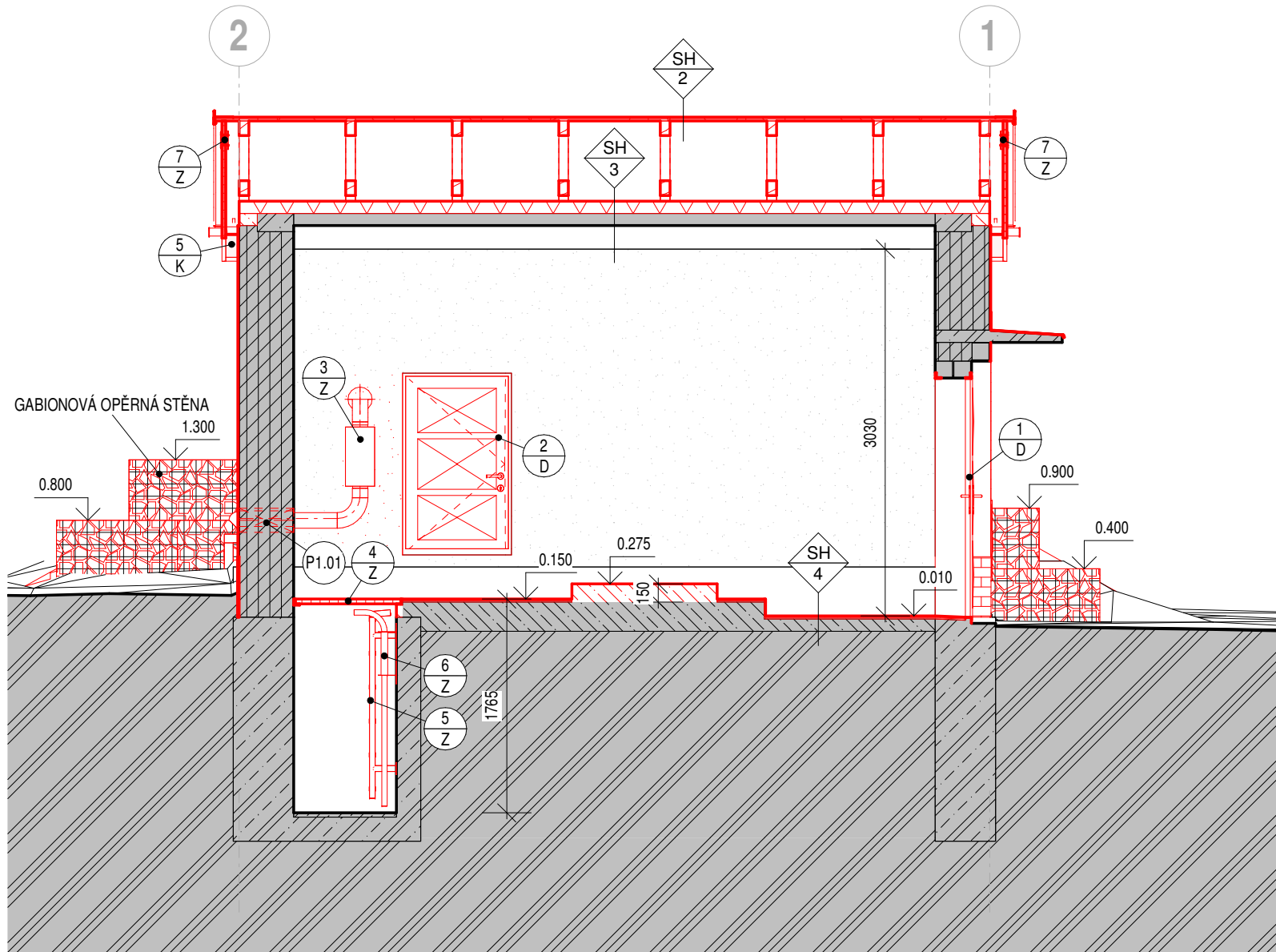
ŘEZ A-A

1 : 50



ŘEZ B-B


1 : 50



SKLADBY KONSTRUKCÍ

- SH 1 STROP AKUMULAČNÍ NÁDRŽE**
- OHUMUSOVÁNÍ A OSETÍ TRAVNÍM SEMENEM - TL 100 mm
  - HUTNĚNÝ ZEMNÍ NÁSYP - TL. CCA 500 mm
  - NOPOVÁ FÓLIE (OCHRANNÁ VRSTVA) - VÝŠKA NOPU 20 mm
  - NETKANÁ TEXTILIE ZE 100 % PP (SEPARAČNÍ VRSTVA) - PL. HMOTNOST 300 g/m<sup>2</sup>
  - TEPELNÁ IZOLACE Z DESEK XPS - TL. 50 mm
  - NETKANÁ TEXTILIE ZE 100 % PP (SEPARAČNÍ VRSTVA) - PL. HMOTNOST 300 g/m<sup>2</sup>
  - FÓLIE Z PVC-P URČENÁ PRO VEGETAČNÍ STŘECHY (HYDROIZOLAČNÍ VRSTVA) - MIN. TL. 1,5 mm, VČETNĚ SYSTÉMOVÝCH PRVKŮ Z POPLASTOVANÉHO PLECHU
  - NETKANÁ TEXTILIE ZE 100 % PP (SEPARAČNÍ VRSTVA) - PL. HMOTNOST 300 g/m<sup>2</sup>
  - **STÁVAJÍCÍ NOSNÁ KONSTRUKCE STROPU**
- SH 2 SKLADBA STŘEŠNÍHO PLÁŠTĚ**
- MECHANICKY KOTVENÁ PVC-P STŘEŠNÍ FÓLIE, ODOLNÁ PROTI UV ZÁŘENÍ, VČETNĚ VŠECH SYSTÉMOVÝCH POPLASTOVANÝCH KLEMPÍŘSKÝCH PRVKŮ
  - NETKANÁ TEXTILIE ZE 100 % PP (SEPARAČNÍ VRSTVA) - PL. HMOTNOST 300 g/m<sup>2</sup>
  - ZÁKLOP 2x VRSTVA Z OSB DESKY SE VZÁJEMNÝM PŘEKRYTÍM SPAR - NA VAZBU, TL. 2x 15 mm - CELKEM TL. 30 mm
  - NOSNÁ KONSTRUKCE STŘECHY Z PŘÍHRADOVÝCH DŘEVĚNÝCH OBLOUKOVÝCH VAZNIKŮ
- SH 3 SKLADBA STROPU PŘÍZEMÍ**
- DESKY Z MINERÁLNÍ ČEDIČOVÉ VLNY - 2x VRSTVA SE VZÁJEMNÝM PŘEKRYTÍM SPAR - NA VAZBU, TL. 50 + 50 mm - 100 mm
  - PAROZÁBRANA (PN + MODIF. ASF. PÁS TYPU "S" S AL VLOŽKOU)
  - **STÁVAJÍCÍ NOSNÁ KONSTRUKCE STROPU - TYP KONSTRUKCE NUTNO OVĚRIT NA MÍSTĚ**
- SH 4 PODLAHA PŘÍZEMÍ AK**
- KERAMICKÁ SLINUTÁ DLAŽBA (PROTISKLUZNOST R10) DO FLEXIBILNÍHO TMELE - CELKOVÁ TL. CCA 15 mm, VČETNĚ PENETRACE PODKLADU
  - HYDROIZOLAČNÍ STĚRKA VYVEDENÁ POMOCÍ PRŮŽNÉHO PÁSU NA STĚNY - POUZE DNO ARMATURNÍ KOMORY
  - SAMONIVELAČNÍ HMOTA - SROVNÁNÍ NEROVNOSTÍ STÁVAJÍCÍ PODLAHY, VČETNĚ PŘÍPRAVY A PENETRACE PODKLADU
  - **STÁVAJÍCÍ KONSTRUKCE**
- SH 5 STŘECHA VSTUPŮ DO AKUMULAČNÍCH NÁDRŽÍ**
- MECHANICKY KOTVENÁ PVC-P STŘEŠNÍ FÓLIE, ODOLNÁ PROTI UV ZÁŘENÍ, VČETNĚ VŠECH SYSTÉMOVÝCH POPLASTOVANÝCH KLEMPÍŘSKÝCH PRVKŮ
  - NETKANÁ TEXTILIE ZE 100 % PP (SEPARAČNÍ VRSTVA) - PL. HMOTNOST 300 g/m<sup>2</sup>
  - TEPELNÁ IZOLACE Z DESEK Z PĚNOVÉHO POLYSTYRENU - EPS 100 - 2x VRSTVA SE VZÁJEMNÝM PŘEKRYTÍM SPAR - NA VAZBU, TL. 50 + 50 mm - 100 mm
  - PAROZÁBRANA (PN + MODIF. ASF. PÁS TYPU "S" S AL VLOŽKOU)
  - **STÁVAJÍCÍ KONSTRUKCE STROPU**

SOUŘADNICOVÝ SYSTÉM S-JTSK, ±0,000 = 251,690 m n. m., BpV

0	-	-
Revize	Popis revize	Datum revize
<div><div></div><div><b>AQUA PROCON s.r.o.</b> Projektová a inženýrská společnost Palackého tř. 12, 612 00 Brno tel.: +420 541 426 011, fax: +420 541 426 012 E-mail: info@aquaprocon.cz www.aquaprocon.cz</div></div>		
Vedoucí projektu	Ing. Petr Baránek	
Vedoucí dílčího projektu		
Zodpovědný projektant	Ing. Jaroslav Jarolím	
Vypracoval	Jakub Marek	
Kontroloval	Ing. Jaroslav Jarolím	

Investor	Statutární město Brno, Dominikánské nám. 196/1, 602 00 Brno
Objednatel	Statutární město Brno, Dominikánské nám. 196/1, 602 00 Brno

Formát	4 x A4	Měřítko	1:50	Stupeň	DSP,DPS	Datum	03/2022	Zakázkové číslo	1575421-16
--------	--------	---------	------	--------	---------	-------	---------	-----------------	------------

Projekt

BRNO, ATS LIBUŠINO ÚDOLÍ - REKONSTRUKCE STAVEBNÍ ČÁSTI A TECHNOLOGIE

D - Výkresová dokumentace

D.1 - STAVEBNÍ ČÁST

D.1.1 - SO 01 Objekt ATS

Souprava

Příloha

Číslo přílohy

Revize

NOVÝ STAV - ŘEZY

D.1.1.7

0